

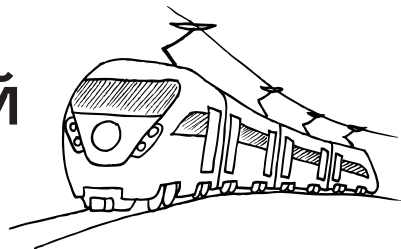


## Знания ценой в жизнь

Расскажите детям о правилах  
безопасного поведения на объектах  
железнодорожного транспорта



# Знания ценой В ЖИЗНЬ



Железнодорожный транспорт в России традиционно является одним из наиболее популярных: ежегодно ОАО «РЖД» перевозит более 1 млрд человек и 1,3 млрд тонн грузов, что составляет более 40% совокупного грузооборота и около 30% пассажирооборота РФ. В ведении компании находится более 85 тысяч километров железнодорожных магистралей.

Чтобы обеспечить безопасные условия на объектах пассажирского комплекса, ОАО «Российские железные дороги» проводит колоссальную работу: сооружает путепроводы, пешеходные мосты, тоннели, устанавливает предупреждающую сигнализацию,

На правах рекламы

ограждает опасные места и ведет постоянную просветительскую деятельность.

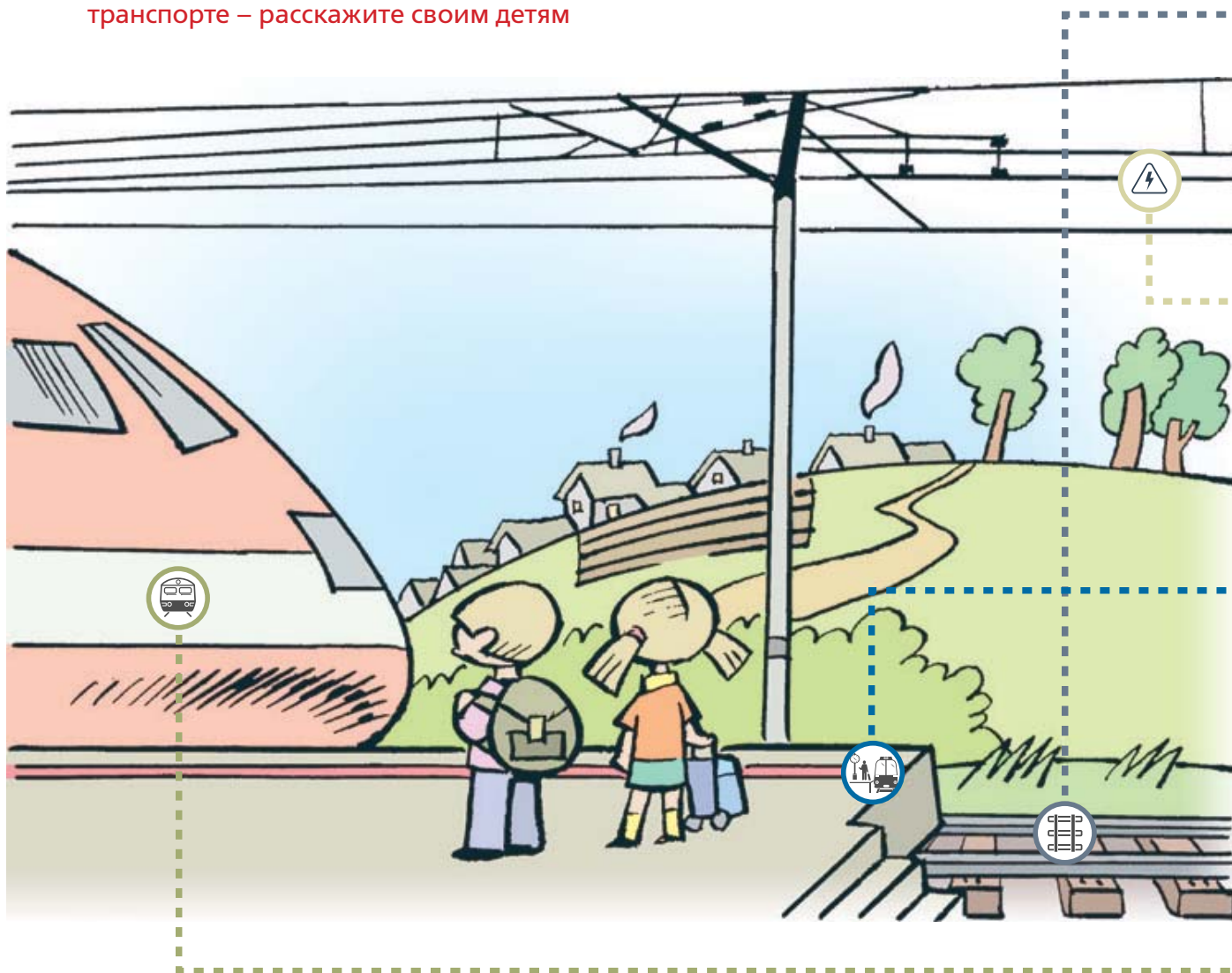
К сожалению, несмотря на все усилия компании, ежегодно на железнодорожных путях и прилегающей территории получают травмы и гибнут люди. Как правило, это происходит из-за банального игнорирования простых правил безопасности: нежелания пользоваться специальными переходами, хулиганства и озорства. Однако иногда несчастные случаи происходят по незнанию, и чаще всего в таких ситуациях страдают дети, которые даже не понимают, откуда может исходить опасность.

Буклет, который Вы держите в руках, поможет систематизированно рассказать ребенку о правилах поведения на объектах железнодорожного транспорта и прилегающей территории. Уделите этому несколько минут, полученные знания могут спасти жизнь Вашему ребенку!



# Содержание

Правила поведения на железнодорожном транспорте – расскажите своим детям



## Железнодорожное полотно

Помните, пересекать рельсы можно только в специально оборудованных местах: по путепроводам, пешеходным мостам, переходам, тоннелям.

## Электричество

Железнодорожная инфраструктура имеет множество объектов, находящихся под напряжением. Ни в коем случае не прикасайтесь к проводам и не залезайте на опоры контактной сети.

## Платформа

Находясь на платформе, не заступайте за ограничительную линию и не спускайтесь на рельсы. Подвижные игры на платформе также крайне опасны!

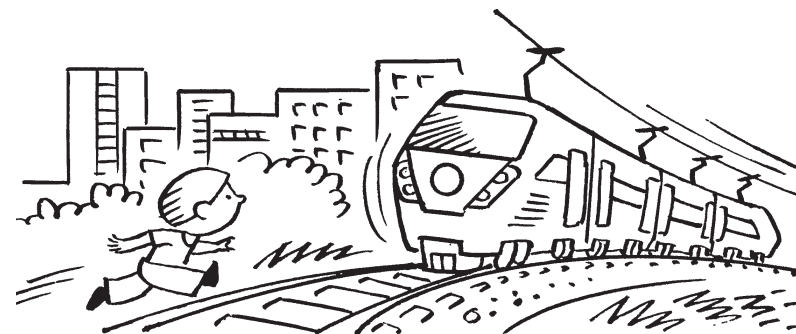
## Поезд

При движении поезда не высовывайтесь в окно и не пытайтесь открывать двери.

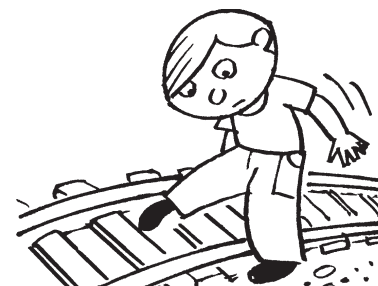


## Железнодорожное полотно

Пересекайте железнодорожные пути только в специально оборудованных местах. Тормозной путь поезда может составить до 1 км. Даже применив экстренное торможение, машинист не сможет остановить состав достаточно быстро.

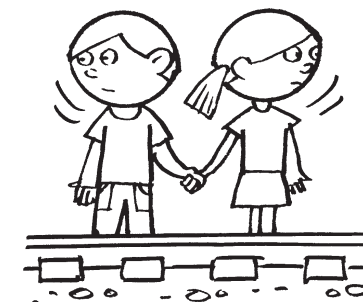


Никогда не пытайтесь пробежать перед приближающимся поездом!



При крайней необходимости перейти пути в необорудованном месте **не наступайте на рельсы** – они могут быть одинаково скользкими как летом, так и зимой. **Переходите пути только под прямым углом.**

Пересекая пути, обязательно **внимательно посмотрите по сторонам.**



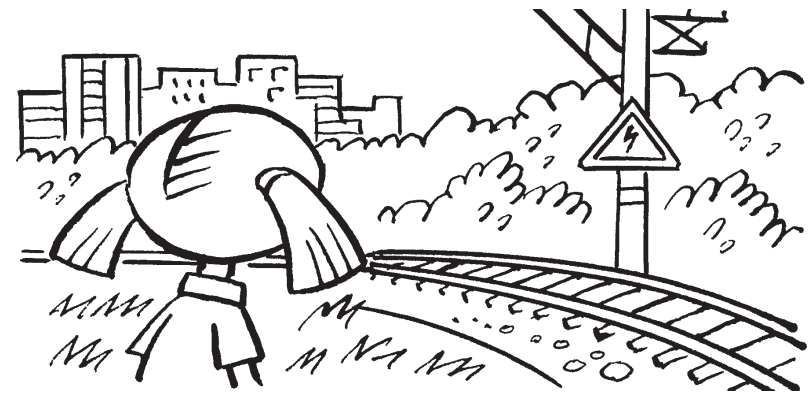
Вблизи железной дороги **выньте наушники, снимите капюшон** – очень важно вовремя слышать сигнал приближающегося поезда.



## Электричество

Не приближайтесь к контактной сети – это опасно для жизни.

Многие объекты железной дороги находятся под напряжением до 27 000 вольт. Это в 122 раза больше напряжения в розетках!





## Платформа

Находясь на платформе, **не пересекайте ограничительную линию**. Она находится на расстоянии 75 см от края платформы и обозначает безопасное расстояние от движущегося поезда.



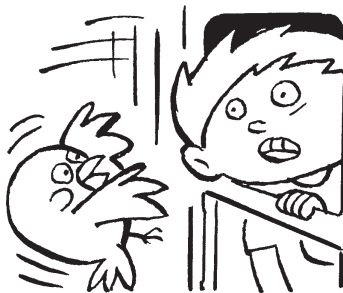
Ни в коем случае **не садитесь на край платформы** и **не пытайтесь спуститься на рельсы**. Это опасно для жизни! **Крайне опасны подвижные игры на платформе!**



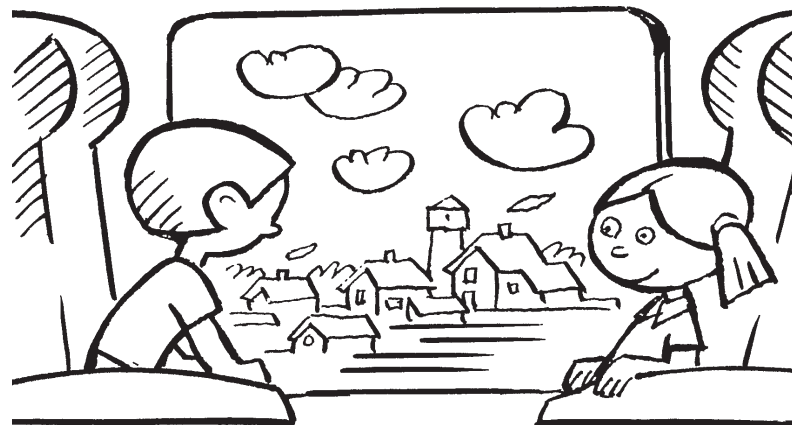


## Поезд

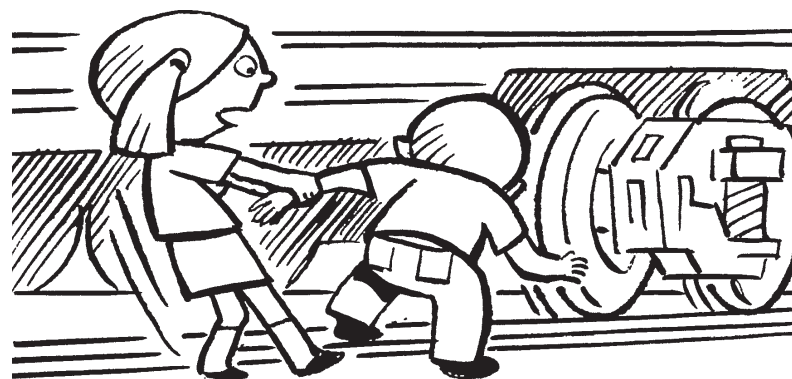
**Не высовывайтесь в окно движущегося поезда.** Столкновение с любым наружным предметом даже на невысокой скорости нанесет вам тяжелую травму.



**Находиться на крыше вагона, подножке или переходной площадке, особенно во время движения, крайне опасно.** Для безопасного проезда предназначен только салон вагона.



**Никогда не пытайтесь пролезть через пути под вагоном.** Состав может начать движение в любой момент. Вес пассажирского вагона в среднем 60 тонн, а порожнего грузового – около 22 тонн.





**8 800 775-00-00**

Единая телефонная линия ОАО «РЖД»